





## METALLBAU KARLSHAUSEN GMBH

### Feinblechbearbeitung



*Auf dem Garten 45  
54673 Karlshausen*

*Tel.: 06564 / 960 515  
Fax: 06564 / 960 529*

*[info@metallbau-karlshausen.com](mailto:info@metallbau-karlshausen.com)  
[www.metallbau-karlshausen.com](http://www.metallbau-karlshausen.com)*

### *Ihre Ansprechpartner*

*Herr Troes,      Geschäftsführer,      Tel.:06564 / 960 519  
Mail: [w.troes@metallbau-karlshausen.com](mailto:w.troes@metallbau-karlshausen.com)*

*Herr Thibol,      Arbeitsvorbereitung,      Tel.:06564 / 960 515  
Terminplanung      Mail: [r.thibol@metallbau-karlshausen.com](mailto:r.thibol@metallbau-karlshausen.com)*

*Frau Troes,      Buchhaltung,      Tel.:06564 / 960 521  
Mail: [s.troes@metallbau-karlshausen.com](mailto:s.troes@metallbau-karlshausen.com)*



*Unsere Firma besteht seit 1965 in dritter Generation.  
Gegründet wurde sie von Gottfried Nies in einer alten Schule in  
Karlshausen.*

*1983 kam Werner Troes als Blechschlosser in die Firma.  
Nach abgeschlossener Meisterprüfung übernahm Herr Troes  
ab 1990 zusammen mit seiner Frau Sylvie Troes geb. Nies  
den Betrieb.*

*Zunächst wurde an dem alten Standort weiterproduziert.*

*Da jedoch in dem Schulgebäude kein optimaler Materialfluss,  
sowie günstige Materiallagerung bei wachsendem Umsatz zu  
erreichen war, wurde 1998 eine Auslagerung des Betriebes ins  
Auge gefasst.*

*Im Dezember 2000 ist die Firma an unsere jetzige Adresse  
außerhalb des Ortes umgezogen.*

*Zur Zeit beschäftigen wir 19 Mitarbeiter, die zum Teil im Zwei-  
Schichtbetrieb arbeiten.*



## Unsere Produktpalette

*Verarbeitung von Fein – und Mittelblechen aus Stahl, Edelstahl und Aluminium zu*

- *Gehäusen für Maschinen*
- *Verkleidungsblechen für Maschinen*
- *Schaltschränken*
- *Steuerpulten*
- *Dekorationsblechen für Möbel*
- *Innenausbauten für Feuerwehrfahrzeuge*

*Wir arbeiten ausschließlich nach Kundenwünschen, die uns hierzu Zeichnungen, Muster oder Dateien zur Verfügung stellen.*



## *Ein Briefkasten aus Edelstahl*



## *Briefkastenblende*





*Rundhaube aus Stahl*

*Innenausbau eines Feuerwehrfahrzeugs*

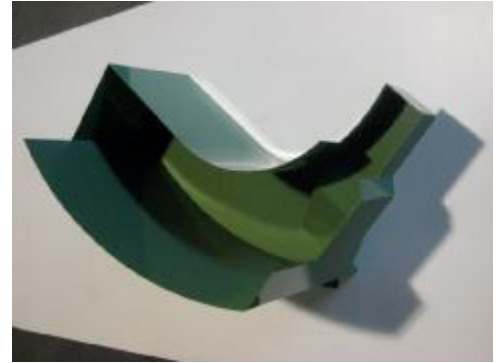


*Ablagefächer aus AluNox*



*Schränke nach  
Kundenwunsch*





*Schweißkonstruktionen*







*Küchen aus Edlesthahl*





*Gartenpavillion*

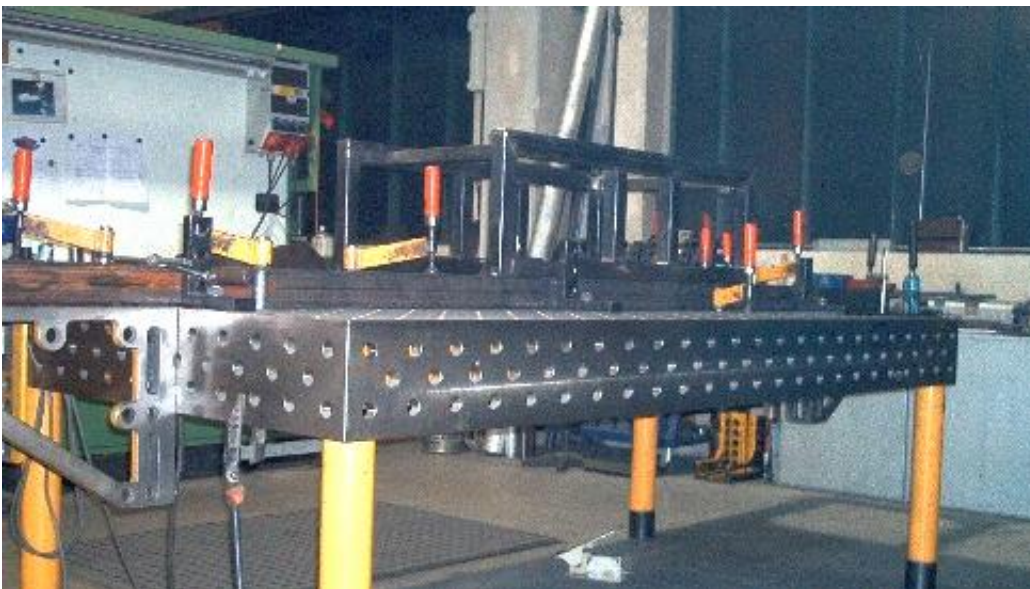


*Blumensäule und Hochbeet aus CorTen Stahl*





*Rohrkonstruktion in Stahlbau auf unserem “ Demmeler Schweißstisch “*





## Unser Maschinenpark

- CNC Nibbelmaschine Trumpf TC 500 Rotation
- Abkantmaschine Trumpf Trumabend (130 T) mit Winkelmeßsystem
- Tafelschere
- Schweißverfahren:
  - MIG / MAG
  - WIG
  - Presspunktschweißen
  - Plasmaschweißen
  
- Einpressgerät für Muttern und Bolzen

*Die Nibbelmaschine hat einen Arbeitsbereich von 1250 x 2500 mm.  
Materialstärken bis 6,0 mm bei St-Blechen und 4,0 mm bei Edelstahl.*

*Mit unserem Einpressgerät können wir Muttern, Schrauben, Bolzen usw.  
in das Material einpressen, sodass eine plane Oberfläche entsteht.*

*Durch Zusammenarbeit mit anderen Firmen können wir die Teile auch  
mit verschiedenen Oberflächenbehandlungen anbieten,  
zum Beispiel grundiert, pulverbeschichtet oder eloxiert.*

## Materialien die wir verarbeiten

- bis 6,0 mm:*
  - St Bleche
- bis 4,0 mm:*
  - V2A Bleche
  - Edelstahlbleche mit verschiedenen Strukturen z.B. Leinenstruktur, Lederoptik, Riffelblech
  - V4A Bleche
  - Alu Bleche
  - Alu Riffel-Bleche
  - Kupfer
  - Messing



*Für weitere Informationen oder Angebote steht Ihnen jederzeit  
gerne zur Verfügung:*

**Werner Troes**

*Anfahrtsskizze:*

