



Ihr Vorsprung im Wettbewerb beginnt mit unseren Sondermaschinen

Innovativer Maschinenbau

präzise auf Sie zugeschnitten



Vertrauen Sie auf über 40 Jahre Erfahrung

stabil

effizient

nachhaltig

rentabel

zukunftsorientiert

WIR SIND MMB



Die *mmb Maschinen, Montage & Betriebsmitteltechnik GmbH*

ist ein inhabergeführtes Unternehmen mit Sitz in **Velbert**, das seit **2001** für technische Exzellenz und **maßgeschneiderte** Innovationen im **Sondermaschinenbau** steht.

Mit einem Team von 45 erfahrenen Spezialisten vereint MMB die Agilität eines **dynamischen Mittelständlers** mit umfassender Expertise.

Unser Unternehmen bietet **individuelle Lösungen**, die Herausforderungen in passgenaue Maschinenkonzepte und Anlagen verwandeln

Wir legen Wert auf **Effizienz, Präzision** sowie eine **enge Zusammenarbeit** mit unseren Kunden.

Durch die Kombination aus moderner Denkweise und jahrzehntelanger Erfahrung entstehen Lösungen, die begeistern und Ihnen einen

Vorsprung im Wettbewerb garantieren





2001

Gründung mmb

Heinz Niemann - 4 Mitarbeiter

2005

Ausbau Maschinenpark

CNC Fertigung - 8 Mitarbeiter

2007

Umzug neues Gebäude 1.000m²

Mettmanner Str. 94, Velbert - 12 Mitarbeiter

2008

Branchenerweiterung

Vergrößerung des Branche portfolios - 17 Mitarbeiter

2011

Kooperation TRS GmbH Gebäude 1.500m²

Sanierung Am Lindenkamp 17, Velbert - 23 Mitarbeiter

2016

Start Additive Fertigung

SLS Metall & FDM Kunststoff - 26 Mitarbeiter

2018

Kooperation mit führenden Forschungsinstituten

Einstieg in Forschungsprojekte bundesweit

2019

Planungsbeginn öko Gebäude "Habitat" +1.800m²

Industriegebäude aus Stroh und Lehm als Nebengebäude

2020-2021

Einstieg neue Generation Führung & umfassende Unternehmensumstrukturierung

Fokus auf Personal, Gesundheit, Digitalisierung und Einführung ERP-System zur Prozessoptimierung - 30 Mitarbeiter

2022-2024

Generationsübergabe & Beginn Bauprojekt Habitat

Leon Jakupi & Sebastian Fuchs führen mit als Geschäftsführende Gesellschafter - 35 Mitarbeiter



Haltung

Unter Haltung verstehen wir unsere bodenständige, weltoffene Art und Weise, verantwortungsbewusste Entscheidungen zu treffen und ehrlich zu kommunizieren.



Partnerschaft

Bei uns steht die Partnerschaft für ein respektvolles, loyales Miteinander auf Augenhöhe, bei dem Zuverlässigkeit und Aufmerksamkeit essenziell sind.



Innovationsfreude

Als erfahrendes und zukunftsorientiertes Unternehmen stehen wir für angewandte Innovationen und smarte Lösungen, unter Berücksichtigung der Umwelt.

Mission

Ihr Ansprechpartner für alle individuellen Bedürfnisse der Industrie nach Maß

Engineering & Services

Unsere Dienstleistungen wie Entwicklung, Schaltschrankbau uvm. stehen Ihnen auch unabhängig von unserem Maschinenbau als flexible Lösungen zur Verfügung.

Maschinenbau

Mit unseren Sondermaschinen gestalten wir die Zukunft von Ihrem Arbeitsprozess, um Qualität, Kapazität, Kosten und Effizienz sicher zu stellen.

Beratung

Unsere langjährige Erfahrung setzen wir gezielt für Sie ein, um Ihre Projekte zu bewerten und helfen dabei, die richtigen Entscheidungen für Ihr Unternehmen zu treffen.

Fertigung

Wir fertigen normale und spezielle Bauteile mit modernen Fertigungsverfahren, um Qualität und Flexibilität zu erfüllen.





Unsere Entwicklungen von heute,
sind Ihr Vorsprung für morgen



UNSERE LEISTUNGEN

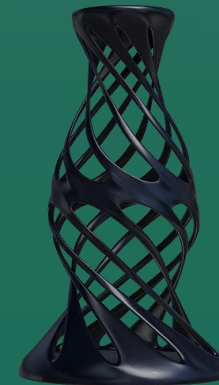
AUTOMATION



MENTORING & SERVICE



MANUFACTURE




EXPERTISE




Mechanik



Elektrik



Konstruktion



Fertigung



IT



Programmierung

UNSERE BRANCHEN

Energie



Medizin



Haustechnik



Öffentliche Dienste



Recycling



Sicherheitstechnik



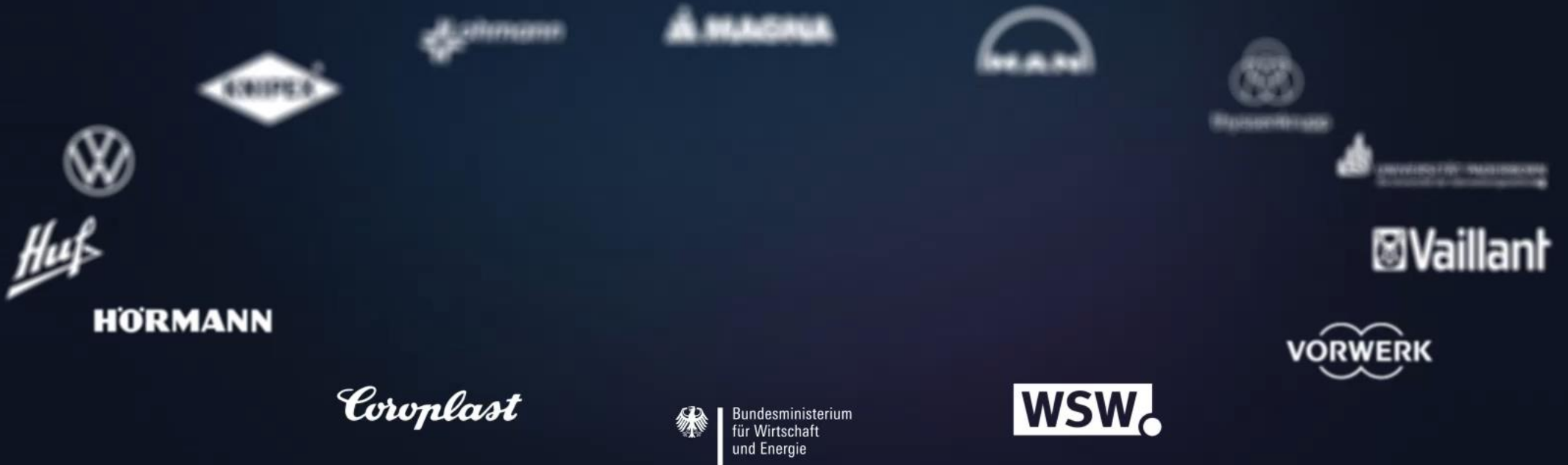
Qualitätssicherung



Automotive



Zufriedene Kunden und Partner



Branchentypische Herausforderungen



Digitale Transformation



hohe Lohnkosten



Lieferverzögerung /
Unzuverlässigkeit



Facharbeitermangel



Technologie Offenheit



Nicht ausreichende
Verfügbarkeit



Steigerung ihrer Verfügbarkeit und Effizienz



Garantierte Qualitätssicherung und Sicherheit



Minimierung von Fehlern, Ausfall und Ausschuss



Erhebliche Kosteneinsparungen



Schnelle Anpassung an neue Anforderungen



Enge Zusammenarbeit und Transparenz

Ihre Vorteile



100%

Skalierbar

+99,9%

Qualitätssicherung

80%

weniger Ausfallzeit

+40%

mehr Produktivität

+50%

mehr Rentabilität

Was unterscheidet mmb von Mitbewerbern?



fester Ansprechpartner

Wir haben kurze Wege und reagieren schnell.
Wir arbeiten partnerschaftlich,
eng zusammen.



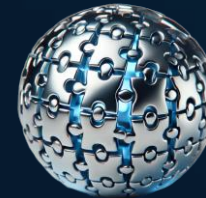
Langlebigkeit

Unsere Anlagen laufen seit über 23 Jahren.
Insgesamt haben unsere Maschinen über 21 Millionen
Teile gefertigt oder geprüft.



Digitalisierung & Automation

Wir digitalisieren und automatisieren von
der Einzelmaschinen bis hin zum gesamten
Anlagepark.



hohe Individualität

Wir sind nicht auf bestimmte Ausrüster festgelegt.
Kompatibel zu Ihren bestehenden Lösungen.



familiär & transparent

Wir sind inhabergeführt und weltoffen.
Wir arbeiten transparent.
Unser Werk kann jederzeit besucht werden.



hohe Kundenzufriedenheit

Durch unsere hohe Fertigungsqualität liegt die
Ausfallwahrscheinlichkeit durch menschliches
Einwirken nahe null.



Moderne Fertigungsverfahren

Dank vielfältiger Prototyping-Möglichkeiten,
können wir Ihr Vorhaben schnell und günstig
umsetzen.



Technologieoffenheit

Wir haben jahrelange Erfahrung in den
verschiedensten Branchen und Anwendungsfeldern.
Wir sind offen für neue Technologien und Prozesse.






Ihre Sondermaschinen – ohne und mit Hilfe von MMB

Vorher

- **begrenzte Produktivität**
- **hohe Fehlerquote und Arbeitsstunden**
- **lange Produkteinführungszeit**
- **riskante Ausfallzeiten**



8h / Tag


A donut chart with a dark blue background and a light blue outer ring. The inner circle is mostly dark blue, with a small light blue segment at the top, representing 8 hours per day.

220 Tage
/ p.a.


A donut chart with a dark blue background and a light blue outer ring. The inner circle is mostly dark blue, with a small light blue segment at the top, representing 220 days per year.

Nachher

- **Erhöhte Produktivität**
- **Niedrigere Fehlerquote**
- **Schnellere Produkteinführung**
- **Minimierte Ausfallzeiten**



22h / Tag

A donut chart with a dark blue background and a light blue outer ring. The inner circle is mostly dark blue, with a larger light blue segment at the top, representing 22 hours per day.

320 Tage
/ p.a.

A donut chart with a dark blue background and a light blue outer ring. The inner circle is mostly dark blue, with a larger light blue segment at the top, representing 320 days per year.



Kreativität und Zusammenarbeit im Fokus,

um innovative Lösungen durch die Verbindung von kreativen Ideen und effektiver Zusammenarbeit zu schaffen.



Strategie für Innovation und Wachstum,

um zukunftsweisende Lösungen zu entwickeln und sich erfolgreich weiterzuentwickeln.



Energieeffizienz und Umweltschutz vereint,

um eine nachhaltige und umweltfreundliche Arbeitsweise zu gewährleisten.



Energiemanagement



Solar Energie



Ökostrom



Reduzierter
Papierverbrauch



E-Dienstwagen



E-Bikes



Ressourcenschonung



Recycling



Entwicklung



Forschung



Spenden



Bau des ökologisch autonomen Gebäudes "das Habitat"



Integration von künstlicher Intelligenz in Prozesse



Investition in moderne Technologien

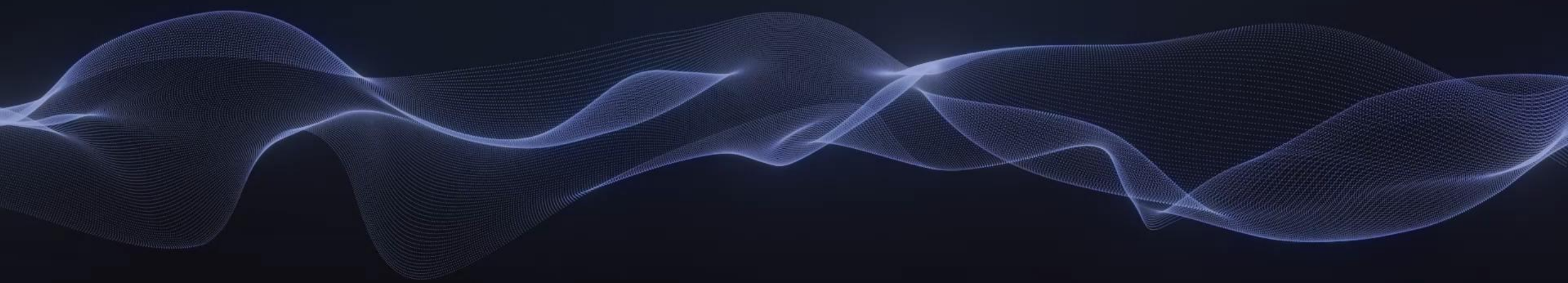


Intensive Entwicklung und Schulung des Personals



Fokus auf Industrie 4.0

Mit dem Ziel, die höchsten Qualitätsstandards und den besten Service für die Kunden zu liefern.



**Unseren Entwicklungen von heute
sind Ihr Vorsprung für morgen**